

2021

산촌 공동체 활성화 지원 사업 모집 공고



사업목적

- 산촌의 **풍부한 자원을 활용한** 주민주도 공동체 사업을 통해 **산촌 일자리, 소득 창출** 등 공동체의 자립 성장 지원
- 산촌을 새로운 **경제적·사회적 부가가치 창출 공간**으로 육성



지원대상

- 산촌에서 **공동체 사업을 운영**하는 단체·조직
- **산촌 공동체와 연계**하여 사업을 추진하고자 하는 **중간지원조직** 등

가점사항

- 산촌거점권역 육성 시범사업 참여 협의체(10점)
- 민간부담금 현금출자 비율 20% 이상(5점)
- 산림분야 사회적경제기업(5점)



모집규모

총 55개 산촌 공동체

신청유형

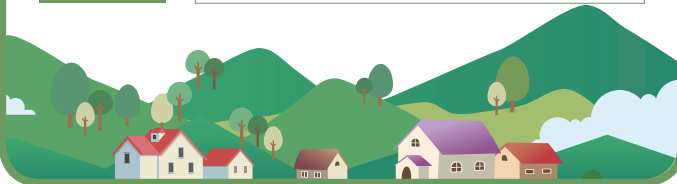
단독형, 협의체형

단독형

- (기준) 1개 산촌공동체 단독 신청
- 1개 산촌공동체 + 중간지원조직 등

협의체형

- (기준) 2개 이상의 산촌공동체
- 2개 이상의 산촌공동체 + 중간지원조직 등



지원내용

산촌 공동체 사업 기획, 프로그램 개발,
홍보·마케팅 등 사업화 자금 지원

지원방식

총 사업비 = 국고보조금 + 민간부담금(자부담)

※ 자부담은 총 사업비의 20% 이상 필수



총 사업비는 **최대 20백만원**(협약체의 경우 최대 100백만원)이며, 사업계획 및 자부담 비율 등을 고려하여 최대 금액 내 자유롭게 신청 가능

단독형

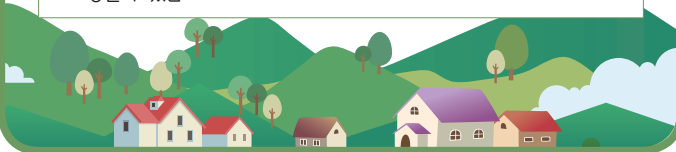
- 최대 20백만원 이내

협약체형

- 최대 100백만원 이내

* 사업내용 및 자부담 비율에 따라 최대 금액 이내 신청 가능

- 산촌공동체 1 + 산촌공동체 1 = 최대 40백만원 이내
 - 산촌공동체 1 + 산촌공동체 1 + 산촌공동체 1 = 최대 60백만원 이내
 - 산촌공동체 1 + 산촌공동체 1 + 일반법인 1 = 최대 40백만원 이내
- * 사업비 산출 기준은 산촌 공동체 수이며, 사업계획 평가 결과에 따라 조정될 수 있음



신청기간

2021. 2. 8 ~ 2. 26

신청방법

이메일 접수 또는 우편 접수

- 이메일 : sanchon@kofpi.or.kr
- 우편 : (07569) 서울시 강서구 화곡로 66길 58 바롬빌딩 3층
한국임업진흥원 임업창업·일자리실 2021년도 산촌공동체
활성화지원 사업 담당자 앞



세부 내용은 한국임업진흥원
홈페이지 - 알림홍보 - 입찰/공모 내
공고문으로 확인 부탁드립니다,
산촌 활성화에 관심 있는 분들의
많은 참여 부탁드립니다.

☎ 02-6393-2593, 2638

